

GreenLINE

LED Feuchtraumleuchte

IP66: 600mm / 1200mm / 1500mm

07/2021

Speziell:

- 4 fach umschaltbare Leistung, optimiert auf jeden Lichtbedarf!
- bis zu 150 Lumen pro Watt!
- Durchgangsverdrahtung 5-polig möglich
- eine zweite PG Verschraubung wird mitgeliefert
- prismatische Abdeckung für optimierte Lichtverteilung
- 200mm Befestigungsbereich der Deckenmontageclips -> einfacher Ersatz bei bestehenden Bohrungen
- LED Platine direkt in der Abdeckung befestigt, hoher Berührungsschutz, einfaches öffnen der Leuchte
- Clips und Befestigungen aus Edelstahl

Systemleistung: 600mm: 11W / 13W / 16W / 18W
1200mm: 20W / 25W / 30W / 36W
1500mm: 24W / 29W / 35W / 42W

Lichtstrom: 600mm: 1.500lm / 1.800lm / 2.200lm / 2.500lm
1200mm: 3.100lm / 3.750lm / 4.500lm / 5.100lm
1500mm: 3.700lm / 4.450lm / 5.300lm / 6.100lm

Lumen/Watt: bis 150lm/W
Spannung: AC 220V - 240V / 50-60 Hz
Farbwiedergabe: Ra>80
Farbtemperatur: 4.000K
Abstrahlwinkel: 120°
Lebensdauer: 50.000h L80B20
PF: >0,95
Temperatur: -20°C - +40°C
Schutzart: IP66
Schutzklasse: SK I
Stoßfestigkeit: IK08

Garantie: **5 Jahre**

Material Wanne: Polycarbonat

Material Abdeckung: Polycarbonat

Prüfzeichen: CE, RoHS, D-Kennzeichnung, VDE

Abmessung: l = 670mm / b = 85mm / h = 80mm
l = 1220mm / b = 85mm / h = 80mm
l = 1520mm / b = 85mm / h = 80mm

nicht dimmbar

Typ	Artikel-Nr.	Bestell-Nr.
GreenLINE IP66 600mm	SP-LFW-CY18-0,6/840-GL	10011245
GreenLINE IP66 1200mm	SP-LFW-CY36-1,2/840-GL	10011250
GreenLINE IP66 1500mm	SP LFW-CY42-1,5/840-GL	10011255

VPE: 9 Stk. / Karton

4.000K

Leistung 4-fach umschaltbar



Max. Anzahl von Leuchten bei Anschluss an einen Leitungsschutzschalter

GreenLINE mit 1500mm & 1200mm	GreenLINE mit 600mm
B10A - 28 Stk.	B10A - 68 Stk.
C10A - 47 Stk.	C10A - 112 Stk.
B13A - 37 Stk.	B13A - 87 Stk.
C13A - 62 Stk.	C13A - 145 Stk.
B16A - 46 Stk.	B16A - 108 Stk.
C16A - 78 Stk.	C16A - 183 Stk.
B20A - 57 Stk.	B20A - 135 Stk.
C20A - 95 Stk.	C20A - 224 Stk.

Einschaltstrom:	Einschaltstrom:
I _{peak} 19,2	I _{peak} 17,56
2A bei 134 µs Twidth	2A bei 138,5 µs Twidth

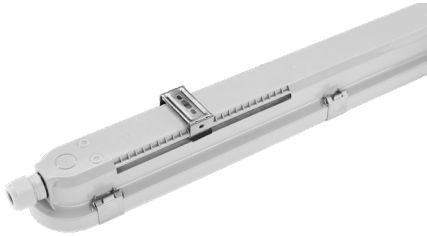


Seite 1/2

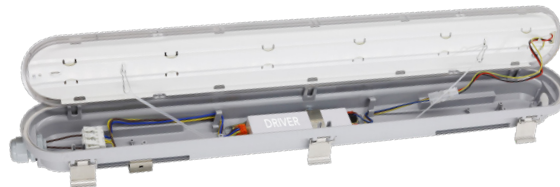
Änderungen, Druck - und Satzfehler sowie Irrtümer vorbehalten

GreenLINE

LED Feuchtraumleuchte



200mm Befestigungsbereich der Deckenmontageclips -> einfacher Ersatz bei bestehenden Bohrungen



LED Platine direkt in der Abdeckung befestigt, hoher Berührungsschutz, einfaches öffnen der Leuchte

