

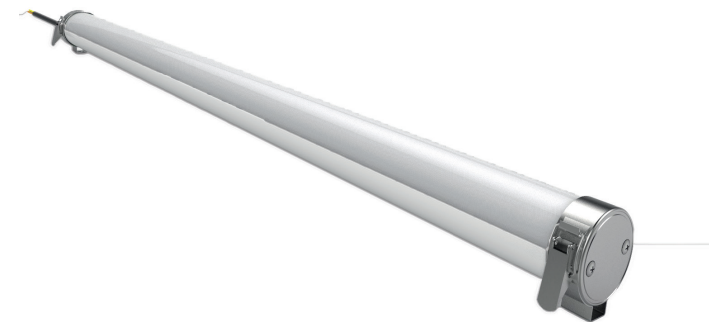
SICHERHEITSHINWEISE

- Die Montage und der elektrische Anschluss darf nur durch entsprechend geschultes Fachpersonal durchgeführt werden (Elektrofachkraft gem. den örtlichen Sicherheitsvorschriften);
- Die Montage darf ausschließlich im spannungsfreien Zustand erfolgen (5 Sicherheitsregeln der Elektrotechnik beachten);
- Die Leuchte sowie deren elektronischen Bauteile wie Steckkontakte, LED's, Netzteil, Leiterbahnen, etc... im spannungsführenden Zustand nicht berühren;
- Bei Beschädigung des LED Moduls, Netzteils oder der Verdrahtung, darf diese nicht weiter betrieben werden;
- Die Leuchte bzw. das Netzteil darf ausschließlich an der im Datenblatt angeführten Netzspannung betrieben werden;
- Die Leuchte entsprechend ihrer Schutzart gem. Datenblatt in den dafür zulässigen Bereichen installieren;
- Achten Sie bei der Handhabung und Installation der LED Module auf Standard ESD Schutzmaßnahmen (Electrostatic Discharge). Elektrostatische Entladungen können die LEDs beschädigen;
- Schäden die durch unsachgemäßen Gebrauch, Handhabung, Installation oder von durchgeführten Veränderungen oder Umbauten verursacht wurden, sind von der Gewährleistung/Garantie und Haftung ausgeschlossen;
- Steckverbindungen dürfen nicht während des Betriebes oder unter Spannung zusammengesteckt, gelöst oder gewechselt werden. Eine Verbindung unter Spannung, zerstört oder beschädigt die LED;

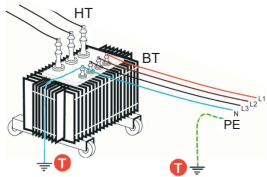
LED Schutzrohr-Leuchte

IP69 (Art.Nr.: SP-SRL-)

Installationsanleitung und Sicherheitshinweise

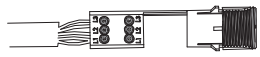


Achtung:

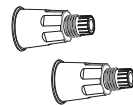


- * Betriebstemperatur: -20°C bis +40°C
- * Bitte trennen Sie die Stromversorgung vor der Installation oder Wartung
- * Installation oder Wartung sollte von qualifiziertem Elektriker oder technischem Personal durchgeführt werden
- * Installieren Sie diese Lampe nicht direkt in Wasser, um potenzielle Sicherheitsrisiken durch Wechselstromeingänge zu vermeiden
- * Die Umgebung, in der die Betriebstemperatur überschritten wird, kann die Lebensdauer der Lampe beeinträchtigen
- * Bitte wenden Sie sich direkt an den Hersteller oder den Kundendienst, wenn bei der Installation Probleme auftreten
- * Bitte beachten Sie, dass die Lampe zuverlässig geerdet sein muss (bei SK I Leuchten). Stellen Sie sicher, dass Ihre Anwendung zuerst vollständig mit der Masse verbunden ist. Andernfalls wird die Lampe schwer beschädigt, wenn der Erdungskabel der Lampe nicht effizient mit der Erde verbunden werden kann.

Anschlussverdrahtung:



Anschlusseinheit mit Klemmblock

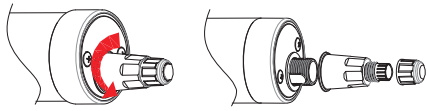


Anbauverschraubung



Kappen

Schritt 1



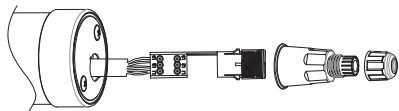
Drehen und trennen sie die Anbauverschraubung von der Leuchte

Schritt 2



Drücken Sie gleichzeitig die beiden Tasten

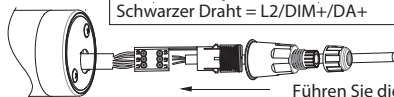
Schritt 3



Ziehen Sie nun die Anschlusseinheit mit dem Klemmblock aus der Leuchte

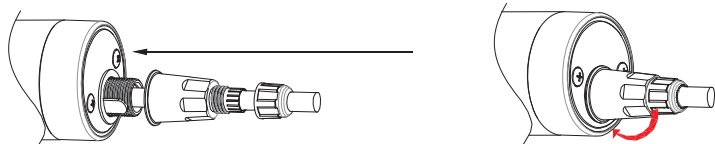
Schritt 4

Für den EU Markt:
 Brauner Draht = L1
 Grün/Gelber Draht = 0
 Blauer Draht = N
 Grauer Draht = L3/DIM-/DA
 Schwarzer Draht = L2/DIM+/DA+



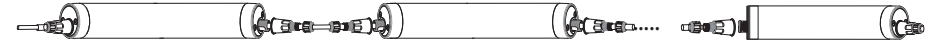
Führen Sie die Anschlussleitung durch die Anbauverschraubung und Endkappe in die Anschlusseinheit ein und klemmen Sie die Drähte entsprechend der Beschriftung am Klemmblock an. Beachten Sie bei der Verwendung von feindrächtigen Adern, die Verwendung von Aderendhülsen. Bei feindrächtigen Adern mit 2,5mm² werden Stiftkabelschuhe empfohlen.

Schritt 5



Schieben Sie nach dem elektrischen Anschluss die Anschlusseinheit zurück in die Leuchte und Verschrauben die Anbauverschraubung sowie die Endkappe. Bei einseitigem Anschluss verwenden Sie bitte die mitgelieferten schwarzen Gummistopfen zur Abdichtung der Anbauverschraubung.

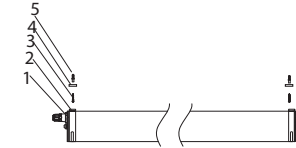
Serienverbindung



Watt (W)	AC Input Voltage (V)			Maximale Leuchtenanzahl		
	100	220	277	30	66	83
20	100	220	277	30	66	83
30	100	220	277	20	44	55
40	100	220	277	15	33	41
50	100	220	277	12	26	33
60	100	220	277	10	22	27

Decken- und Wandinstallation

Schritt 1



Ersatzteile

1	IP69 Schutzrohr-Leuchte	1 Stk.
2	Montageclips	2 Stk.
3	Selbstschneidende Schrauben	2 Stk.
4	Gummischeiben	2 Stk.
5	Expansions-Kunststoffschrauben	2 Stk.

Schritt 2



Installieren Sie Clips an der Decke oder Wand

Schritt 3



Installieren Sie die Leuchte an den Clips und passen Sie den Lampenwinkel entsprechend an

Technische Daten:

Systemleistung: 40W / 50W

Lichtstrom: 5.200lm / 6.500lm

Spannung: 220-240V / 50-60Hz

Schutzart: IP69 / SK I / IK 10

nicht dimmbar

Abmessung: l=1200mm / ø=75mm

Abmessung: l=1500mm / ø=75mm