

# ANIMO



... staubdicht, wasserdicht und schlagfest.

## GEBRAUCH

Geschlossene und nicht zerlegbare Leuchte entsprechend gemäß der Norm ČSN EN 60598-1 Teil 4 geeignet für Innen- und Außenbereich (auch ohne Schutzdach), **Industrieobjekte, Lagerhallen und landwirtschaftliche Betriebe, Sportanlagen, Transportterminals, Parkplätze und Garagen, Werkstätten und Labors** ohne Explosionsgefahr. Die Konstruktionsanordnung der Leuchte (IP69) ermöglicht Unterbringung auch in Lebensmittelindustrie - HACCP.

Die Leuchte ist gegen Staub, Feuchte und Waschen mit Spritzwasser 80°C beständig. Die Basisplatte und der Diffusor aus PC haben eine hohe Beständigkeit gegen Stoß und Deformation.

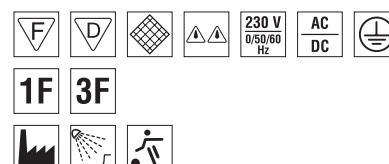
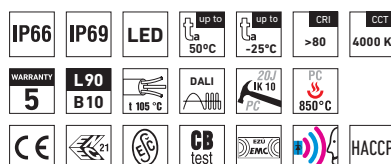
Leichte, schnelle und **höchsteffektive Montage wird bei Nutzung der von uns gelieferten Kabeln mit Konnektoren erreicht.**

Emissionen in der verwendeten Umgebung können die Benutzbarkeit der Kunststoffe herabsetzen, mehr dazu siehe im Katalog hinten.

## VORTEILE

- Schutzart der Leuchte **IP66 / IP69**
- Hohe Temperaturbeständigkeit im Bereich von  $t_a = -25^\circ\text{C}$  bis  $t_a = 50^\circ\text{C}$
- Lebensdauer: 50 000 Stunden / L90B10
- Hohe mechanische Beständigkeit IK10
- **Mögliche Lieferung der Anspeisekabel mit Konnektoren in genauer Länge auf Wunsch**
- Mögliche Schaltung der Leuchten hintereinander mit Null-Abstand
- Variabler Aufhängungsabstand; mögliche Installation der Leuchte auch auf bestehende Aufhängungskonstruktion der ursprünglichen Beleuchtung
- **Vollautomatische 100%-ige Kontrolle der Funktionsfähigkeit und der Dichtheit in Produktion**

- Einfache und schnelle Montage dank den Originalkabeln und dem flexiblen Montageabstand an der Leuchte
- Einfache Reinigung und Wartung ohne Austausch der Lichtquellen
- Beseitigung des Risikos der mechanischen und elektrostatischen Beschädigung der LED-Chips
- Mögliche durchlaufende Montage (bis 7 Leiter innerhalb der Leuchte)
- Möglicher Lieferung der Ausführung mit Dimmen
- Zertifizierung: **ESĚ, ENEC, CB, HACCP**

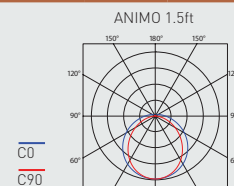
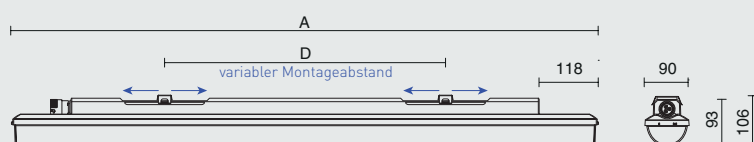


## ANIMO PC



## TECHNISCHE BESCHREIBUNG

- Schutzart der Leuchte: **IP66 / IP69**
- Maximale Umgebungstemperatur:  **$t_a = 50\text{ °C}$**
- Lebensdauer: 50 000 Stunden / L90B10
- Maximaler Wirkungsgrad der Leuchte: 142 lm/W
- **CRI > 80: 4000 K** – Standard
- CRI > 80: 3000 K, 5000 K, 6500 K – auf Wunsch
- CRI > 90: 3000 K, 4000 K – auf Wunsch
- Diffusor: transluzentes PC (hohe mechanische Beständigkeit, UV stabil)
- Leuchtenunterteil: graues PC (hohe mechanische Beständigkeit, UV stabil)
- Belüftungsmembran in der Basisplatte, die Vakuum- und Kondenswasserbildung verhindert.
- **Konnektoren mit 3, 5 oder 7 Polen, Leiterquerschnitt 1,5 oder 2,5 mm<sup>2</sup>**
- Kabel mit einem Konnektor für Anschluss der Leuchte zur Spannungsquelle im Abstand von 1 m, 3 m oder in Länge auf Wunsch
- Verdrahtungskabel mit zwei Konnektoren für gegenseitigen Leuchtenabstand 0 m, 1 m, 3 m oder im Abstand auf Wunsch
- Möglicher konstanter Lichtstrom (CLO) in DALI - Ausführung
- Elektroausrüstung: LED-Module, nicht gedimmtes Netzgerät oder DALI-Netzgerät
- Verpackung beinhaltet: Edelstahlhaken und Edelstahlschellen
- Die angeführten Verbrauchs- und Lichtstromwerte sind in einer Toleranz von  $\pm 7,5\%$



Typ	Maximale Umgebungstemperatur [°C]	Lichtstrom LED Module [lm]	Lichtstrom Leuchten [lm]	Verbrauch der Leuchte [W]	Wirkungsgrad der Leuchte [lm/W]	Gewicht netto [kg]	A [mm]	D [mm]
Bis die Umgebungstemperatur $t_a = 50\text{ °C}$ - Basisplatte graues Polycarbonat - Diffusor transluzentes Polycarbonat								
ANIMO 1.4ft PC 2600/840	50	2600	2470	18	137	1,5	1175	420 - 700
ANIMO 1.4ft PC 3200/840	50	3200	3050	22	139	1,5	1175	420 - 700
ANIMO 1.4ft PC 4400/840	45	4400	4180	30	139	1,5	1175	420 - 700
ANIMO 1.4ft PC 6400/840	45	6400	6030	43	140	1,5	1175	420 - 700
ANIMO 1.4ft PC 8800/840	40	8800	8110	58	140	1,6	1175	420 - 700
ANIMO 1.5ft PC 3250/840	50	3250	3000	22	136	1,8	1455	700 - 980
ANIMO 1.5ft PC 4000/840	50	4000	3770	27	140	1,8	1455	700 - 980
ANIMO 1.5ft PC 5500/840	45	5500	5270	37	142	1,8	1455	700 - 980
ANIMO 1.5ft PC 8000/840	45	8000	7570	54	140	1,8	1455	700 - 980
ANIMO 1.5ft PC 11000/840	40	11000	9950	71	140	1,9	1455	700 - 980

ANIMO 1.4ft PC 3200/840 = direkter Ersatz der Rohrleuchte SUPIRA 136 – 1 x 36 W

ANIMO 1.5ft PC 8000/840 = direkter Ersatz der Rohrleuchte SUPIRA 258 – 2 x 58 W

## ANIMO PC

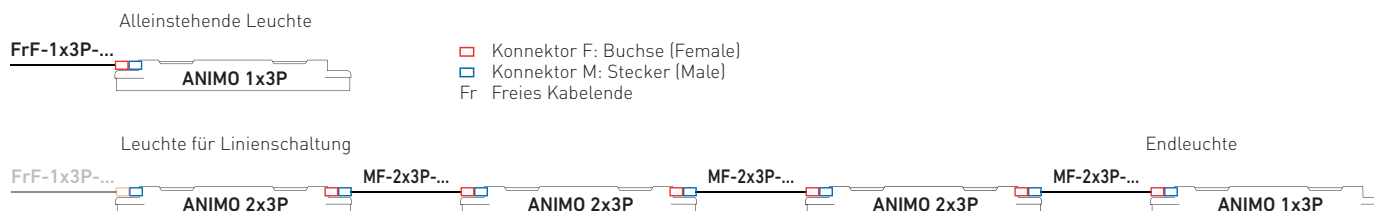
Diffusor aus transluzentem Polycarbonat

Typ	1x3P	1x5P	1x5P DALI	1x7P DALI	2x3P	2x5P	2x5P DALI	2x7P DALI
ANIMO 1.4ft PC 2600/840...	10872111	10872112	10872113	10872114	10872115	10872116	10872117	10872118
ANIMO 1.4ft PC 3200/840...	10872121	10872122	10872123	10872124	10872125	10872126	10872127	10872128
ANIMO 1.4ft PC 4400/840...	10872131	10872132	10872133	10872134	10872135	10872136	10872137	10872138
ANIMO 1.4ft PC 6400/840...	10872141	10872142	10872143	10872144	10872145	10872146	10872147	10872148
ANIMO 1.4ft PC 8800/840...	10872101	10872102	10872103	10872104	10872105	10872106	10872107	10872108
ANIMO 1.5ft PC 3250/840...	10872151	10872152	10872153	10872154	10872155	10872156	10872157	10872158
ANIMO 1.5ft PC 4000/840...	10872161	10872162	10872163	10872164	10872165	10872166	10872167	10872168
ANIMO 1.5ft PC 5500/840...	10872171	10872172	10872173	10872174	10872175	10872176	10872177	10872178
ANIMO 1.5ft PC 8000/840...	10872181	10872182	10872183	10872184	10872185	10872186	10872187	10872188
ANIMO 1.5ft PC 11000/840...	10872191	10872192	10872193	10872194	10872195	10872196	10872197	10872198

## ERLÄUTERUNG

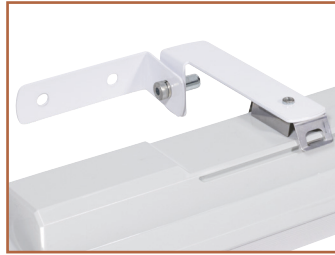
- 1x3P** - Ausführung mit nicht gedimmtem Netzgerät und 1x3P Konnektor, alleinstehende / Endleuchte  
**1x5P** - Ausführung mit nicht gedimmtem Netzgerät und 1x5P Konnektor, Endleuchte für Linienschaltung  
**1x5P DALI** - Ausführung mit digital gedimmtem Netzgerät und 1x5P Konnektor, alleinstehende / Endleuchte  
**1x7P DALI** - Ausführung mit digital gedimmtem Netzgerät und 1x7P Konnektor, Endleuchte für Linienschaltung

- 2x3P** - Ausführung mit nicht gedimmtem Netzgerät, 2x3P Konnektoren und 3-Aderverbindungskabeln (1F), für Linienschaltung  
**2x5P** - Ausführung mit nicht gedimmtem Netzgerät, 2x5P Konnektoren und 5-Aderverbindungskabeln (1F), für Linienschaltung  
**2x5P DALI** - Ausführung mit digital gedimmtem Netzgerät, 2x5P Konnektoren und 5-Aderverbindungskabeln (DALI 1F), für Linienschaltung  
**2x7P DALI** - Ausführung mit digital gedimmtem Netzgerät, 2x7P Konnektoren und 7-Aderverbindungskabeln (DALI 3F), für Linienschaltung



## ARTEN DER BEFESTIGUNG VON LEUCHTEN

- a) Mittels Holzschrauben und rostfreier Klammern direkt an die Decke
- b) Anhängen mittels Edelstahlhaken
- c) Befestigung mittels Seitenaufhängung an der Wand



## VARIABLER ABSTAND DER LEUCHTENMONTAGE

MINIMUM



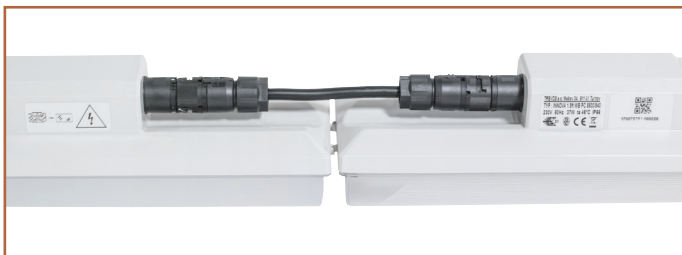
MAXIMUM



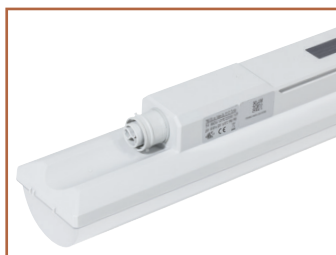
## LEUCHTENVERDRAHTUNG

Einfache, schnelle und höchsteffektive Montage wird bei Nutzung der von uns gelieferten Kabeln mit Konnektoren erreicht.

Verdrahtung der Leuchten ohne Abstände



## DETAIL DER LEUCHE ANIMO



DL 06

STUCCHI 37xx

STUCCHI 38xx