

# ANIMO WB ABS



... chemisch beständig, für Räume mit niedrigen Decken 2,5 bis 5 m.

## GEBRAUCH

Geschlossene und nicht zerlegbare Leuchte, bestimmt für chemisch anspruchsvolle oder landwirtschaftliche Betriebe mit Vorkommen von Dämpfen wie z.B. Ammoniak, Laugen, alkalischen Verbindungen und heißem Wasser (Hydrolyse). Dank der **breitstrahlenden Charakteristik Wide Beam** ist sie für Innenräume mit niedrigen Decken mit Montagehöhe der Leuchte von 2,5 bis 5 m, wie z.B. **Innenwände und Korridoren von niedrigen landwirtschaftlichen und Industriehallen, Werkstätte, Gänge, Keller, Farmen, Ställe und Laboren** ohne Explosionsgefahr geeignet. Die Konstruktionsanordnung der Leuchte (IP69) ermöglicht Unterbringung auch in Lebensmittelindustrie - HACCP.

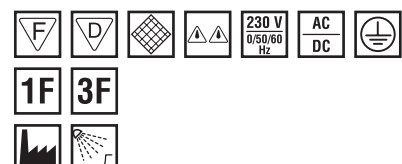
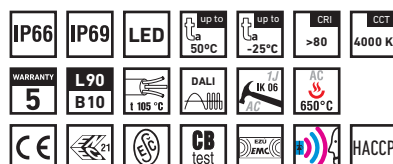
Die Leuchte ist gegen Staub, Feuchte und Waschen mit Strahlwasser bis 80°C beständig. Die Basisplatte aus ABS und der Diffusor aus AC haben eine hohe chemische Beständigkeit.

Leichte, schnelle und **höchsteffektive Montage wird bei Nutzung der von uns gelieferten Kabeln mit Konnektoren erreicht.**

Emissionen in der verwendeten Umgebung können die Benutzbarkeit der Kunststoffe herabsetzen, mehr dazu siehe im Katalog hinten.

## VORTEILE

- Schutzart der Leuchte **IP66 / IP69**
- Hohe Temperaturbeständigkeit im Bereich von  $t_a = -25^\circ\text{C}$  bis  $t_a = 50^\circ\text{C}$
- Lebensdauer: 50 000 Stunden / L90B10
- Hohe chemische Beständigkeit
- Breitstrahlende Charakteristik Wide Beam (WB), Deckenhöhe 2,5 bis 5 m
- **Mögliche Lieferung der Kabel mit Konnektoren in genauer Länge auf Wunsch**
- Mögliche Schaltung der Leuchten hintereinander mit Null-Abstand
- Variabler Aufhängungsabstand; mögliche Installation der Leuchte auch auf bestehende Aufhängungskonstruktion der ursprünglichen Beleuchtung
- **Vollautomatische 100%-ige Kontrolle der Funktionsfähigkeit und der Dichtheit in Produktion**
- Einfache und schnelle Montage dank den Originalkabeln und dem flexiblen Montageabstand an der Leuchte
- Einfache Reinigung und Wartung ohne Austausch der Lichtquellen
- Beseitigung des Risikos der mechanischen und elektrostatischen Beschädigung der LED-Chips
- Mögliche durchlaufende Montage (bis 7 Leiter innerhalb der Leuchte)
- Möglicher Lieferung der Ausführung mit Dimmen
- Zertifizierung: **ESÇ, ENEC, CB, HACCP**

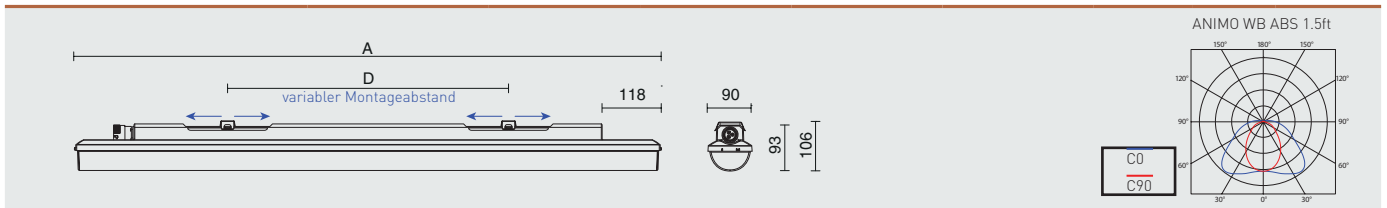


# ANIMO WB ABS



## TECHNISCHE BESCHREIBUNG

- Schutzart der Leuchte: **IP66 / IP69**
- Maximale Umgebungstemperatur: **t<sub>a</sub> = 50 °C**
- Lebensdauer: 50 000 Stunden / L90B10
- Maximaler Wirkungsgrad der Leuchte: 131 lm/W
- **CRI > 80: 4000 K** – Standard
- CRI > 80: 3000 K, 5000 K, 6500 K - auf Wunsch
- CRI > 90: 3000 K, 4000 K - auf Wunsch
- Diffusor: klares ABS mit Fresnellinsen, Wide Beam (hohe chemische Beständigkeit, UV-Stabilität)
- Basisplatte: dunkelgraues ABS (hohe chemische Beständigkeit, UV-Stabilität)
- Belüftungsmembran in der Basisplatte, die Vakuum- und Kondenswasserbildung verhindert.
- Kabel mit einem Konnektor für Anschluss der Leuchte zur Spannungsquelle im Abstand von 1 m, 3 m oder in Länge auf Wunsch
- **Konnektoren mit 3, 5 oder 7 Polen, Leiterquerschnitt 1,5 oder 2,5 mm<sup>2</sup>**
- Verdrahtungskabel mit zwei Konnektoren für gegenseitigen Leuchtenabstand 0 m, 1 m, 3 m oder im Abstand auf Wunsch
- Möglicher konstanter Lichtstrom (CLO) in DALI-Ausführung
- Elektroausrüstung: LED-Module, nicht gedimmtes Netzgerät oder DALI-Netzgerät
- Verpackung beinhaltet: Edeltstahlhaken und Edeltstahlschellen
- Die angeführten Verbrauchs- und Lichtstromwerte sind in einer Toleranz von ± 7,5 %



Typ	Maximale Umgebungstemperatur [°C]	Lichtstrom LED Module [lm]	Lichtstrom Leuchten [lm]	Verbrauch der Leuchte [W]	Wirkungsgrad der Leuchte [lm/W]	Gewicht netto [kg]	A [mm]	D [mm]
Bis die Umgebungstemperatur t <sub>a</sub> = 50 °C - Basisplatte dunkelgraues ABS - Diffusor mit Fresnellinsen, WB (breitstrahlende Charakteristik), klares Akrylat								
ANIMO 1.4ft WB ABS 2600/840	50	2600	2270	18	126	1,5	1175	420 - 700
ANIMO 1.4ft WB ABS 3200/840	50	3200	2810	22	128	1,5	1175	420 - 700
ANIMO 1.4ft WB ABS 4400/840	45	4400	3850	30	128	1,5	1175	420 - 700
ANIMO 1.4ft WB ABS 6400/840	45	6400	5540	43	129	1,5	1175	420 - 700
ANIMO 1.5ft WB ABS 3250/840	50	3250	2750	22	125	1,8	1455	700 - 980
ANIMO 1.5ft WB ABS 4000/840	50	4000	3470	27	129	1,8	1455	700 - 980
ANIMO 1.5ft WB ABS 5500/840	45	5500	4850	37	131	1,8	1455	700 - 980
ANIMO 1.5ft WB ABS 8000/840	45	8000	6960	54	129	1,8	1455	700 - 980

ANIMO 1.4ft WB ABS 3200/840 = direkter Ersatz der Rohrleuchte PRIMA 136 – 1 x 36 W  
 ANIMO 1.4ft WB ABS 6400/840 = direkter Ersatz der Rohrleuchte PRIMA 236 – 2 x 36 W  
 ANIMO 1.5ft WB ABS 4000/840 = direkter Ersatz der Rohrleuchte PRIMA 158 – 1 x 58 W  
 ANIMO 1.5ft WB ABS 8000/840 = direkter Ersatz der Rohrleuchte PRIMA 258 – 2 x 58 W

## ANIMO WB ABS

Diffusor aus transluzentem Akrylat

Typ	1x3P	1x5P	1x5P DALI	1x7P DALI	2x3P	2x5P	2x5P DALI	2x7P DALI
ANIMO 1.4ft WB ABS 2600/840...	10872611	10872612	10872613	10872614	10872615	10872616	10872617	10872618
ANIMO 1.4ft WB ABS 3200/840...	10872621	10872622	10872623	10872624	10872625	10872626	10872627	10872628
ANIMO 1.4ft WB ABS 4400/840...	10872631	10872632	10872633	10872634	10872635	10872636	10872637	10872638
ANIMO 1.4ft WB ABS 6400/840...	10872641	10872642	10872643	10872644	10872645	10872646	10872647	10872648
ANIMO 1.5ft WB ABS 3250/840...	10872651	10872652	10872653	10872654	10872655	10872656	10872657	10872658
ANIMO 1.5ft WB ABS 4000/840...	10872661	10872662	10872663	10872664	10872665	10872666	10872667	10872668
ANIMO 1.5ft WB ABS 5500/840...	10872671	10872672	10872673	10872674	10872675	10872676	10872677	10872678
ANIMO 1.5ft WB ABS 8000/840...	10872681	10872682	10872683	10872684	10872685	10872686	10872687	10872688

Beispiele der Typenbezeichnung: 10872643 = ANIMO 1.4ft WB ABS 6400/840 **1x5P DALI**

## ERLÄUTERUNG

- 1x3P** - Ausführung mit nicht gedimmtem Netzgerät und 1x3P Konnektor, alleinstehende / Endleuchte
- 1x5P** - Ausführung mit nicht gedimmtem Netzgerät und 1x5P Konnektor, Endleuchte für Linienschaltung
- 1x5P DALI** - Ausführung mit digital gedimmtem Netzgerät und 1x5P Konnektor, alleinstehende / Endleuchte
- 1x7P DALI** - Ausführung mit digital gedimmtem Netzgerät und 1x7P Konnektor, Endleuchte für Linienschaltung

- 2x3P** - Ausführung mit nicht gedimmtem Netzgerät, 2x3P Konnektoren und 3-Aderverbindungskabeln (1F), für Linienschaltung
- 2x5P** - Ausführung mit nicht gedimmtem Netzgerät, 2x5P Konnektoren und 5-Aderverbindungskabeln (1F), für Linienschaltung
- 2x5P DALI** - Ausführung mit digital gedimmtem Netzgerät, 2x5P Konnektoren und 5-Aderverbindungskabeln (DALI 1F), für Linienschaltung
- 2x7P DALI** - Ausführung mit digital gedimmtem Netzgerät, 2x7P Konnektoren und 7-Aderverbindungskabeln (DALI 3F), für Linienschaltung

Alleinstehende Leuchte

FrF-1x3P-...



- Konnektor F: Buchse (Female)
- Konnektor M: Stecker (Male)
- Fr Freies Kabelende

Leuchte für Linienschaltung

FrF-1x3P-...



MF-2x3P-...



MF-2x3P-...



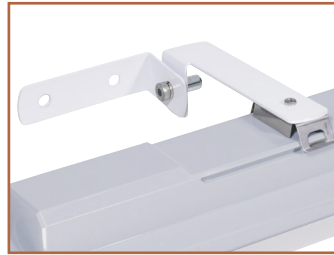
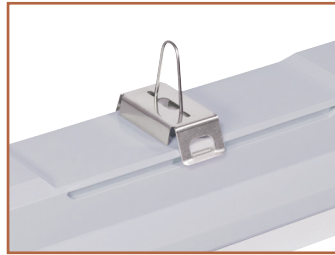
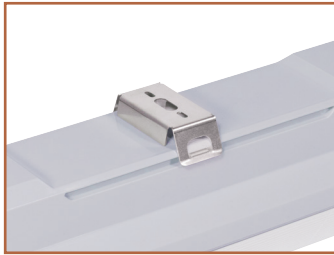
Endleuchte

MF-2x3P-...



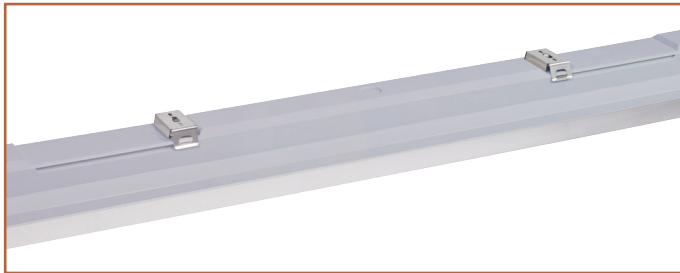
## ARTEN DER BEFESTIGUNG VON LEUCHTEN

- a) Mittels Holzschrauben und rostfreier Klammern direkt an die Decke
- b) Anhängen mittels Edelstahlhaken
- c) Befestigung mittels Seitenaufhängung an der Wand

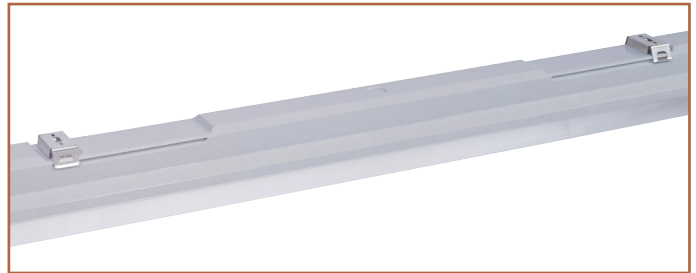


## VARIABLER ABSTAND DER LEUCHTENMONTAGE

MINIMUM



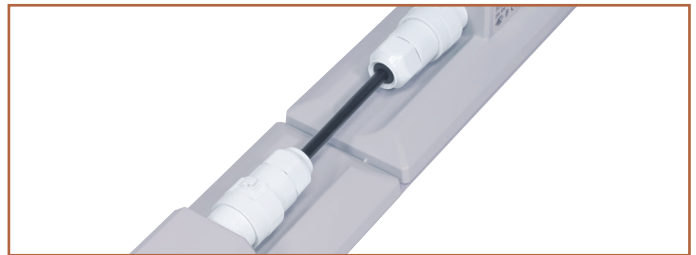
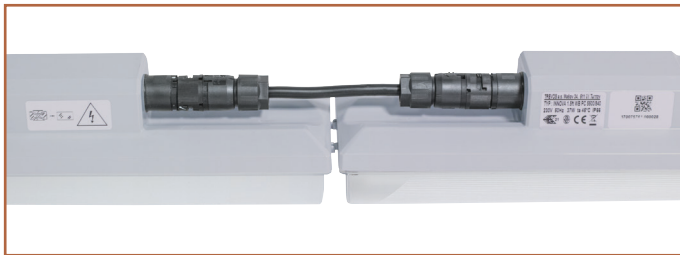
MAXIMUM



## LEUCHTENVERDRÄHTUNG

Einfache, schnelle und höchsteffektive Montage wird bei Nutzung der von uns gelieferten Kabeln mit Konnektoren erreicht.

Verdrahtung der Leuchten ohne Abstände



## DETAIL DER LEUCHE

ANIMO WB ABS



DL 06

STUCCHI 37xx

STUCCHI 38xx