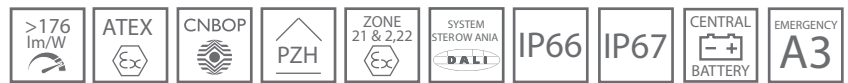
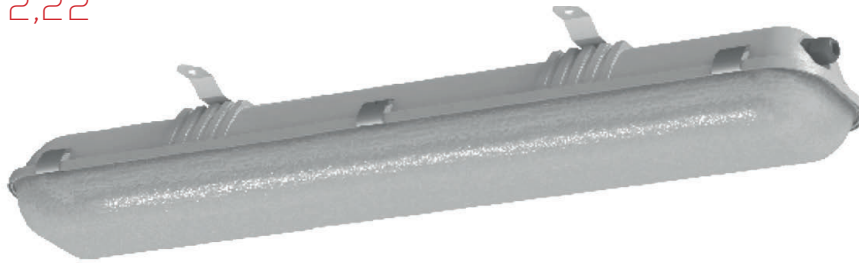


ZONE 21 & 2,22



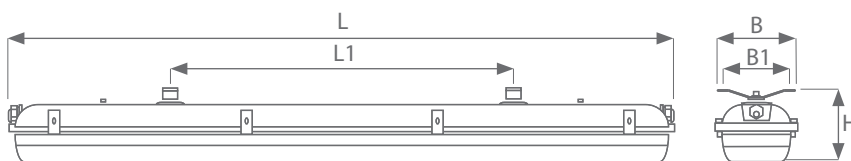
1.19

Explosiongeschützte Leuchten mit LED Modul und ATEX Zertifikat.
Entwickelt für den Einsatz in den Zonen 21 und 2,22 für Gas und Dampf von brennbaren Flüssigkeiten,
sowie explosionsgefährdete Bereiche mit brennbaren Staub und Fasern.

Technische Daten:	Lichtquellen Typ: LED Module Schutzklasse: SKI Schutzart: IP66, IP67 Farbwiedergabe: CRI: >80	Lebensdauer: >70.000h L80/B10 Farbtemperatur: 4000K oder 6500K (optional) Temperaturbereich: -40°C bis +45°C Power factor: $\geq 0,97$
Aufbau der Leuchte:	Gehäuseunterteil: UV stabilisiertes PC (Polycarbonat) Diffusor: UV stabilisiertes PC (Polycarbonat) Montagebügel: galvanisierter Stahl, pulverbeschichtet Klemmen: Edelstahl	
Montage:	Die Leuchte kann mit Hilfe des Montagebügels direkt auf die Decke oder Wand montiert werden.	
Spannung:	230VAC / 0/50-60Hz Klemmblock: 3x2.5 mm	

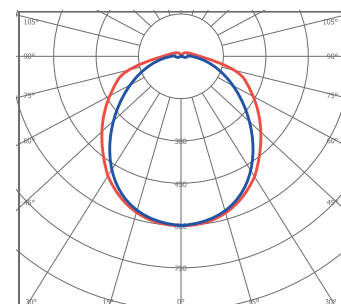
Leuchte ist geeignet für Zentralbatterie. Im Notfallmodus wird der Lichtstrom auf 50% reduziert, was die Betriebszeit mit der Batterie verlängert.

Abmessungen:



TYP	L	L1	B	B1	H
SP-LEX-Z2-xx-0,6/840	700	450	190	160	129

Diagramm



Typen

Artikel-Nr.:	Bestell-Nr.	Lichtstrom [lm]	Leistung [W]	lm/W	Ersatz T8
SP-LEX-Z2-20-0,6/840	10512000	2750	16,2	170	2x18
SP-LEX-Z2-42-0,6/840	10512010	5486	31,5	174	2x36

Einsparungsvergleich

Artikel-Nr.:	Bestell-Nr.	Einsparung*	Stromverbrauchersparnis 1:1**
SP-LEX-Z2-20-0,6/840	10512000	54%	65%
SP-LEX-Z2-42-0,6/840	10512010	57%	62%

* Einsparungen beim Stromverbrauch der SEKURA LED-Leuchte im Vergleich zu Standard-T8-Leuchten

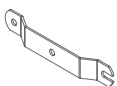
** Stromverbrauchersparnis der SEKURA LED-Leuchte im Vergleich zu Standard-T8-Leuchten, unter der Annahme eines gleichen Lichtstroms

Notfallmodus

Artikel-Nr.:	Bestell-Nr.	A3 VERSION*** [lm]	ZB VERSION [lm]
SP-LEX-Z2-20-0,6/840	10512000	836	1375
SP-LEX-Z2-42-0,6/840	10512010	812	2735

*** Die A3-Version der Leuchten ist mit einem internen Batterie ausgestattet, die bei Netzausfall für mindestens drei Stunden die Leuchte versorgt.

Montage Zubehör



AMO1
Standard Montagebügel 1,5mm Stahl, Lochabstand 190mm



AMO6
Geschweißter Edelstahlbügel mit 9mm Montagebohrungen und 60mm oder 85mm Abstand



AMO2
Ringschraube für die Aufhängung der Leuchte mittels Seil oder Kette



AMO7
Standard Montagebügel 1,5mm Stahl, Lochabstand 190mm



AMO3
Edelstahl-Schelle für Rohre von 60-63mm



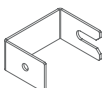
AMO8
Abhängekit mit Stahlseil und Längeneinstellung



AMO4
Bügel für 45° Montage



AMO9
Einstellbare Rohrklemme mit M8 oder M10 Gewinde



AMO5
Distanz Bügel 68mm



AMO10
Vibrationsgedämpfte Halterung